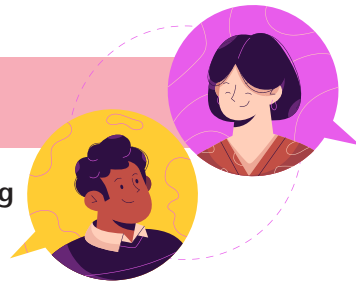


# Verbinding

**Sociale bruggen: verbinding en ontmoeting met andere Arnhemmers.**



Er is behoefte aan meer verbinding, ontmoeting en contact. Op dit moment vindt veel contact tussen Arnhemse nieuwkomers en andere Arnhemmers plaats binnen bepaalde scripts, zoals contact met een vrijwilliger, een buddy of een taalmaatje. De uitdaging ligt in het organiseren van gelijkwaardige ontmoetingen die buiten deze bestaande scripts bestaan.

- Faciliteer gelijkwaardige ontmoetingen door (vrijtijds) activiteiten te organiseren met een gezamenlijk doel.
- Organiseer gezamenlijke activiteiten in wijkcentra en buurthuizen, dit zijn belangrijke ontmoetingsplekken in Arnhem.
- Zet culturele en historische evenementen in voor verbinding, zoals de jaarlijkse herdenking van de Slag om Arnhem.

# Meedoen vanaf dag één



## Het advies in hoofdlijnen op de thema's binnen 'meedoen vanaf dag één'

OpenEmbassy heeft per thema op 'meedoen vanaf dag één' adviezen geschreven voor gemeente Arnhem. We gaan vandaag samen in gesprek over de thema's: werk en inkomen, zorg, taal en verbinding. We zijn benieuwd naar jouw ideeën.

In Arnhem willen we dat nieuwkomers, ongeacht hun status, vanaf dag één volwaardig mee kunnen doen in de samenleving. Vanaf dag één meedoen heeft als doel dat nieuwkomers volwaardig en gelijkwaardig deelnemen aan de lokale samenleving, zich thuis voelen in de gemeente, zich verbonden voelen met andere Arnhemmers, indien mogelijk meedoen via (betaald) werk en in staat zijn om zelf-en samen redzaam samen te leven.

In deze handout vind je in hoofdlijnen het advies van OpenEmbassy per thema.



# Werk en inkomen

## Werk en inkomen: meedoen door werk of vrijwilligerswerk.

- Organiseer passende begeleiding bij het aanvragen van een Tewerkstellingsvergunning (TWW), zowel voor nieuwkomers als voor werkgevers.
- Bouw een lokaal werkgeversnetwerk dat bereid is om nieuwkomers kansen te bieden op de arbeidsmarkt.
- Zorg voor een goede matcher (bijvoorbeeld bij de meedoenbalie); iemand die zowel de leefwereld van nieuwkomers als van werkgevers begrijpt.
- Zorg voor een aanspreekpunt dat werkgevers ondersteunt bij vragen en uitdagingen met betrekking tot het werk bieden aan nieuwkomers.
- Wanneer nieuwkomers al vroeg beginnen met werken, heeft dit gevolgen voor hun inburgeringstraject. Het is cruciaal dat het inburgeringsaanbod toegankelijk blijft voor mensen die al een baan hebben. Bijvoorbeeld door taallessen in de avond uren aan te bieden en het faciliteren van online taalcursussen die flexibel te volgen zijn.



# Zorg

## Gezondheid en toegang tot de (mentale) gezondheidszorg.

Gezond zijn en toegang hebben tot passende (mentale) gezondheidszorg zijn voorwaarden om mee te kunnen doen.

- Zorg voor een goede inbedding van de stap van zorg via GezondheidsZorg Asielzoekers (GZA) naar het reguliere zorgsysteem en de lokale zorgpartners.



- Werk samen met organisaties die op een cultuursensitieve manier (bijvoorbeeld door de inzet van sleutelpersonen) de brug kunnen slaan tussen het zorgsysteem en mensen die nieuw zijn.
- Investeer in preventieve mentale gezondheidszorg, zoals stressmanagement en groepsondersteuning.
- Organiseer toegang tot zorg zo dicht mogelijk bij mensen, het liefst op wijkniveau. Omdat toegang tot zorg een van de randvoorwaarden voor volwaardig meedoen is, is het belangrijk dat dit zo laagdrempelig mogelijk georganiseerd is. Laagdrempeligheid wordt hierbij gekenmerkt als: in de buurt (nabijheid), vrij toegankelijk (zonder afspraak binnen kunnen lopen) en in de eigen taal (cultuursensitief).

# Taal

## Taal: de mogelijkheid om Nederlands te leren en te oefenen in de praktijk.

- Bied vanaf dag één toegang tot het formele taalaanbod, aan gepast aan het niveau en de situatie van de nieuwkomer.
- Combineer formeel taalaanbod met praktijkgerichte activiteiten waarin de taal geoefend kan worden, zoals buddy programma's of werkplektrainingen.
- Zorg dat de locatie van de taallessen, de manier waarop iemand meedoet, ondersteunt. Voor iemand die nog niet werkt, kan een taallessen in het centrum een goede manier zijn om de stad te leren kennen. Voor iemand die al meedoet via betaald werk, werkt het juist ondersteunend om geen extra reistijd te hebben voor de taallessen.
- De connectie tussen taal en participatie is belangrijk: laat het leren van de taal de keuze voor participatie volgen. Bijvoorbeeld: gaat iemand werken, zorg dan voor taalondersteuning in die context, in plaats van taal te zien als een geïsoleerd doel.

